

**SZANOWNY KLIENCIE,**

*dziękujemy za okazane nam zaufanie i zakupienie samochodu ciężarowego marki AVIA. Wierzimy, że będą Państwo z niego maksymalnie zadowoleni.*

*Trzymają Państwo w rękach Książkę serwisową, która zawiera warunki gwarancji samochodów ciężarowych AVIA, kartę gwarancyjną, dane właściciela pojazdu, wpisy o obowiązkowych okresowych przeglądach serwisowych i listę autoryzowanych stacji obsługi sieci serwisowej **Avia Ashok Leyland Motors s.r.o.***

*Zalecamy kierowanie się wskazaniem producenta podanymi w tej książce i Instrukcji obsługi, co pozwoli maksymalnie wykorzystać wartość użytkową pojazdu.*

*Naprawy gwarancyjne pojazdu należy zlecać wyłącznie serwisom autoryzowanym producenta. W takich, wyjątkowo występujących sytuacjach, konieczne jest przedłożenie książki serwisowej.*

*Wierzimy, że samochód AVIA będzie Państwu służyć wiele lat ku pełnemu zadowoleniu.*

# AVIA typu D

## Książka serwisowa

**Avia Ashok Leyland Motors s.r.o.**

Praha - Letňany



**Avia Ashok Leyland Motors s.r.o.**

Beranových 140199 03

Praha – Letňany

Wydanie 6a / Polish / 2/2009

D60/65/70/75/80/85/90/100/110/120 E4; E4,5; E5

Zastrzega się możliwość zmian



## SPIS TREŚCI

Warunki gwarancji .....	4 – 7
Karta gwarancyjna i dane właściciela pojazdu .....	8
Numer rejestracyjny pojazdu .....	9
Informacje dla właściciela i użytkownika pojazdu .....	10
Numer identyfikacyjny .....	11
Czynności i interwały utrzymania pojazdu .....	12 - 13
Specyficzne czynności i utrzymanie pojazdu - według przebiegu czasowego .....	14 – 15
Wpisy o okresowych przeglądach serwisowych .....	16 – 23
Wpisy o kontrolach stanu karoserii .....	24 – 25
Wpisy o przeprowadzeniu specyficznych czynności dot. utrzymania .....	26
Wpis o montażu wyposażenia dodatkowego .....	27
Autoryzowane stacje obsługi Avia .....	28
Przedstawicielstwo Cummins w Europie .....	32
Uwagi .....	35
Kwestionariusz Cummins .....	36

## **WARUNKI GWARANCJI na samochody ciężarowe AVIA typu D**

### **1. Zakres rzeczowy gwarancji**

1.1 Niniejsze warunki gwarancji określają zakres gwarancji udzielanej przez producenta pojazdów marki AVIA [typu D] („pojazdy”), spółki Avia Ashok Leyland Motors s.r.o., z siedzibą Beranových 140, 199 03 Praha 9, IČ 27422356 („AALM“), na pojazdy lub ich części.

1.2 AALM udziela gwarancji na konstrukcję i wykonanie pojazdu oraz jego funkcjonowanie w zakresie określonym w niniejszych warunkach gwarancji („gwarancja“).

1.3 Gwarancja dotyczy też modyfikacji pojazdów przeprowadzonej przez AALM, niezależnie dostarczanych podwozi pojazdów oraz wyposażenia elektrycznego i mechanicznego pojazdów.

1.4 Nadbudowy pojazdów gwarancja obejmuje tylko w przypadku, gdy są wyprodukowane lub dostarczone przez AALM; jeżeli nadbudowy są wyprodukowane lub dostarczone przez inną osobę, gwarancja dotyczy tylko podwozia i kabiny kierowcy pojazdu, łącznie z silnikiem i ich pozostałymi częściami.

1.5 Gwarancja nie dotyczy nadbudów pojazdów (z wyjątkiem podanym w poprzednim ustępie), akumulatorów rozruchowych, dodatkowo zainstalowanych urządzeń i wyposażenia (np. radia); gwarancje na te urządzenia lub części pojazdów podlegają warunkom gwarancji ich producentów.

1.6 W celu wykluczenia wątpliwości podaje się, że gwarancja nie dotyczy żadnych wad pojazdów, które nastąpiły w wyniku niedotrzymania jakichkolwiek warunków, obowiązków i/ lub procedur podanych w niniejszych warunkach gwarancji lub w instrukcji obsługi pojazdu, która jest przekazywana kupującemu po zawarciu umowy kupna-sprzedaży pojazdu i jest częścią umowy kupna-sprzedaży („instrukcja obsługi“), przez użytkownika pojazdu (tj. jego właściciela lub uprawnionego posiadacza) („użytkownik“), ew. jakkolwiek osobę trzecią.

### **2. Czas trwania gwarancji**

Okres gwarancji biegnie od daty rejestracji pojazdu i jest udzielany w wymiarze:

- (a) **36 miesięcy** na cały pojazd (z wyjątkami określonymi w niniejszych warunkach gwarancji),
- (b) **96 miesięcy** na nieprzerdzenie nadwozia pojazdu.

### **3. Warunki udzielenia Gwarancji**

3.1 Gwarancji udziela się tylko w przypadku, gdy użytkownik zapewni należyte przeprowadzenie obowiązkowych okresowych przeglądów serwisowych i utrzymania pojazdu („przeglądy serwisowe“). Przeglądy serwisowe muszą być przeprowadzane w autoryzowanej stacji obsługi („autoryzowana stacja obsługi“). Lista znajduje się w niniejszej książce serwisowej i jest aktualizowana zawsze na [www.avia.cz](http://www.avia.cz).

3.2 W wyniku reklamacji nieprzerdzenia nadwozia pojazdu nie dochodzi do przedłużenia okresu gwarancji według artykułu 2 litera b) powyżej. Gwarancji na nieprzerdzenie nie można w żadnym wypadku łączyć z gwarancją na lakier.

### **4. Roszczenia z tytułu wad**

4.1 Użytkownik ma prawo do bezpłatnej naprawy lub wymiany wadliwej części pojazdu, której dotyczy gwarancja zgodnie z niniejszymi warunkami gwarancji, w autoryzowanej stacji obsługi („naprawa gwarancyjna“).

4.2 Naprawa gwarancyjna zostanie przeprowadzona w najkrótszym możliwym terminie od dnia przekazania pojazdu autoryzowanej stacji obsługi w celu przeprowadzenia naprawy gwarancyjnej.

### **5. Reklamacja i jej zgłaszanie**

5.1 Użytkownik zgłasza reklamacje u autoryzowanego sprzedawcy („sprzedawca“), u którego pojazd został zakupiony, ew. w jakiegokolwiek autoryzowanej stacji obsługi sieci serwisowej AALM. W celu ułatwienia i przyspieszenia rozpatrzenia reklamacji

zaleca się korzystanie z usług jednej autoryzowanej stacji obsługi.

5.2 Reklamacje wad trzeba zgłaszać natychmiast po ich stwierdzeniu i w uzgodnionym terminie odstawić pojazd bez ładunku do autoryzowanej stacji obsługi w celu przeprowadzenia naprawy gwarancyjnej.

5.3 Zgłaszając reklamację, użytkownik ma obowiązek przedłożyć książkę serwisową pojazdu.

5.4 Jeżeli na pojeździe zostanie stwierdzona wada, użytkownik może się zwrócić do najbliższej autoryzowanej stacji obsługi w kraju, w którym się znajduje lub może skorzystać z usługi assistance, zgodnie z punktem 5.10.

5.5 W krajach, gdzie nie ma autoryzowanej stacji obsługi, użytkownik może skontaktować się z najbliższą autoryzowaną stacją obsługi w innym kraju. Jeżeli nie można dojechać pojazdem do autoryzowanej stacji obsługi w innym kraju, serwis autoryzowany wyśle pojazd pomocy drogowej i zapewni odholowanie pojazdu. Koszty pojazdu pomocy drogowej i ewentualne odholowanie na terytorium państwa, w którym znajduje się autoryzowana stacja obsługi, pokrywa użytkownik niesprawnego pojazdu.

W celu wykluczenia wątpliwości podaje się, że użytkownik będzie obowiązany pokryć wszelkie koszty świadczenia usługi assistance w przypadku, gdy okaże się, że został naruszony jakikolwiek warunek lub obowiązek według niniejszych warunków gwarancji.

5.6 W przypadku, gdy jest oczywiste, że wada pojazdu polega na awarii silnika, użytkownik może też skontaktować się z siecią autoryzowanych stacji obsługi grupy Cummins. Lista autoryzowanych stacji obsługi Cummins znajduje się w niniejszej książce serwisowej i jest aktualizowana na [www.cummins.com](http://www.cummins.com).

5.7 AALM zastrzega sobie prawo do wprowadzania zmian w usłudze assistance lub jej zlikwidowania, nie informując o tym

użytkowników.

5.8 Użytkownik ma obowiązek współpracować ze świadczeniodawcą usługi assistance lub z autoryzowaną stacją obsługi w celu identyfikacji wady i jej przyczyny.

5.9 Autoryzowana stacja obsługi może zażądać od użytkownika przedłożenia zapisu dot. eksploatacji pojazdu (tzw. urządzenie rejestrujące - tachograf) z ostatnich 30 dni, a użytkownik ma obowiązek przekazać mu ten zapis.

5.10 Usługa assistance

5.10.1 Usługa assistance AALM, tel. +420 283 880 034, e-mail: [servis@aal.cz](mailto:servis@aal.cz).

Usługa assistance AALM jest zapewniana bezpłatnie w przypadku uzasadnionej reklamacji w całym okresie gwarancji według punktu 2.1 powyżej.

Z usługą assistance AALM można się kontaktować również w przypadku, gdy pojazd nie dotyczy gwarancja producenta (naprawa zostanie przeprowadzona na koszt użytkownika).

5.10.2 AXA ASSISTANCE CZ, tel. +420 272 099 900, e-mail: [info@axa-assistance.cz](mailto:info@axa-assistance.cz).

Z AXA ASSISTANCE CZ można bezpłatnie korzystać w ustalonym zakresie od pierwszego dnia 13. miesiąca okresu gwarancyjnego w przypadku, gdy wada nie występuje w części napędowej lub w okresie od pierwszego dnia 25. miesiąca do końca okresu gwarancji.

Przez część napędową rozumie się: silnik, skrzynię biegów i tylny most (z ograniczeniami określonymi w niniejszych warunkach gwarancji).

## 6. Ograniczenie gwarancji

6.1 Gwarancja nie dotyczy:

(a) normalnego zużycia – zużycia pojazdu lub jego części w wyniku jego użytkowania;

(b) łożysk ślizgowych, pasów klinowych, filtrów, węży, uszczelnień i simmerringów, płynów eksploatacyjnych, okładziny sprzęgła, okładzin

hamulcowych i tarcz hamulcowych, łożysk, amortyzatorów i gumowych części zawieszenia, miechów pneumatycznych, ogumienia, części gumowych i z tworzywa, wycieraczek, żarówek, bezpieczników, jednostki sterującej silnikiem ECM;

(c) w przypadku skrzyni biegów gwarancja obowiązuje tylko w zakresie skrzyni, przekładni zębatych, wałów, widełek i popychaczy;

(d) jakiegokolwiek uszkodzenia lakieru pojazdu spowodowanego przez czynnik zewnętrzny (użytkownik jest obowiązany w przypadku zarysowania lub otarcia lakieru pojazdu zapewnić fachową naprawę w autoryzowanej stacji obsługi; gwarancja nie dotyczy wad, które powstaną w związku z takim uszkodzeniem);

(e) prac, całego pojazdu lub części, na które AALM lub sprzedawca udzieli zniżki;

(f) jakiegokolwiek uszkodzenia pojazdu, do którego doszło z winy użytkownika, osób trzecich lub siły wyższej;

(g) nieusuwalnych wad, jeżeli nie przeszkadzają w tym, żeby pojazd był należycie użytkowany jak pojazd bez wady;

(h) wad i szkód spowodowanych przez działanie zewnętrznych sił mechanicznych na rzecz (upadek rzeczy, spadnięcie obcych przedmiotów na rzecz itp.);

(i) wad i szkód spowodowanych przez nadmierne ciepło lub chłód, ewentualnie pod wpływem normalnych warunków atmosferycznych działających na pojazd (przenikanie pyłu, wilgoci, itp. /nie części/ do rzeczy), przy czym wada i/lub szkoda na rzeczy powstanie w wyniku tego, że pojazd nie był eksploatowany zgodnie z warunkami podanymi w instrukcji obsługi;

(j) szkód powstałych w bezpośrednim lub pośrednim związku przyczynowym z wadą, zastrzeżenie to nie dotyczy szkód powstałych na innych częściach pojazdu;

(k) jakiegokolwiek uszkodzenia pojazdu, do którego doszło w wyniku wypadku lub kolizji .

6.2 W celu wykluczenia wątpliwości podaje się dalej, że AALM

nie ma obowiązku pokrywać z tytułu gwarancji:

(l) kosztów nabycia materiałów eksploatacyjnych do eksploatacji pojazdu (np. środki smarujące, paliwo, smary, wkłady filtrów itp.),

(m) kosztów bieżącego utrzymania i napraw pojazdu wynikających z jego normalnego zużycia, wypadków lub nadmiernego obciążania pojazdu, lub

(n) kosztów (i) kontaktowania się z AALM, usługą assistance lub autoryzowanymi stacjami obsługi, odholowania pojazdu lub jakichkolwiek innych kosztów zaistniałych w wyniku wady pojazdu, która nie jest objęta gwarancją, (ii) wyżywienia, noclegów i innych podobnych kosztów, które poniesie użytkownik w wyniku wystąpienia wady, której nie obejmuje gwarancja; AALM nie ma też obowiązku płacić jakiegokolwiek kwoty (iii) utraconego zysku lub sankcji za spóźnienie przewożonych osób w wyniku przestoju spowodowanego wadą pojazdu, odszkodowań za uszkodzenie ładunku przewożonego pojazdem, kar, podatków, jakichkolwiek kosztów lub innych kosztów czy strat, do których doszło w następstwie wady objętej gwarancją.

## 7. Zanik gwarancji

### 7.1 Gwarancja zanika:

(a) jeżeli usterka, wada lub uszkodzenie pojazdu powstaną w wyniku tego, że pojazd nie był użyty zgodnie z zaleceniami w instrukcji obsługi lub została zmieniona którakolwiek właściwość pojazdu bez zgody AALM;

(b) jeżeli przeglądy serwisowe nie były przeprowadzone w autoryzowanej stacji obsługi i/lub nie zostały spełnione inne obowiązki według przebiegu pojazdu, ewent. w ustalonych terminach;

(c) w wyniku używania pojazdu do innego celu niż ten, do którego jest przeznaczony konstrukcyjnie;

(d) w wyniku eksploatacyjnego (również chwilowego) przeciążania pojazdu powyżej maksymalnych wartości podanych przez AALM;

(e) w wyniku zaniedbania jakichkolwiek wad lub uszkodzeń pojazdu (tj. jeżeli pojazd, w którym wystąpi wada, nie jest bez

zbędnej zwłoki oddany do autoryzowanej stacji obsługi w celu przeprowadzenia naprawy);

(f) w wyniku użycia materiałów i płynów eksploatacyjnych pojazdu o innych wartościach, niż podane przez AALM;

(g) wskutek użycia biopaliwa;

(h) w wyniku nieprawidłowego obchodzenia się z pojazdem;

(i) w wyniku nieprzeprowadzenia wymaganej konserwacji technicznej pojazdu w zakresie i terminach podanych w instrukcji obsługi i według dodatkowych instrukcji technicznych AALM lub właściwego dostawcy;

(j) w wyniku podłączenia dodatkowego urządzenia lub nadbudowy bez uprzedniej zgody AALM albo przeprowadzenia montażu tych urządzeń lub nadbudów sprzecznie z zaleceniami producenta podwozia, podanymi w odpowiednim „Podręczniku dla dostawców nadbudów“;

(k) wskutek użycia nieoryginalnych części lub wyposażenia;

(l) jeżeli na pojeździe są przeprowadzone bez uprzedniej zgody AALM jakiegokolwiek przeróbki lub zmiany, które mogą mieć wpływ na funkcjonowanie (niezawodność) pojazdu lub jego poszczególnych części;

(m) wskutek dodatkowej zmiany mocy pojazdu lub niektórych jego komponentów;

(n) jeżeli pojazd został zmodyfikowany przez producenta nadbudów lub jakąkolwiek inną osobę, bez uprzedniego zatwierdzenia zmiany przez AALM i jeżeli wystąpią wady związane z zamontowaniem nadbudowy na pojeździe lub przeróbką jego części;

(o) jeżeli w pojeździe są przeprowadzane jakiegokolwiek ingerencje w jego konstrukcję bez uprzedniej zgody AALM;

(p) jeżeli są naruszone plomby (np. tachograf itd.) na pojeździe;

(q) jeżeli nie jest przeprowadzana okresowa kontrola zabezpieczenia powierzchni pojazdu;

(r) jeżeli mechaniczne uszkodzenia lakieru pojazdu

lub zabezpieczenia jego powierzchni nie są naprawione w odpowiedni sposób i bez zbędnej zwłoki;

(s) w przypadku, gdy książka serwisowa nie została w chwili sprzedaży należycie i kompletnie wypełniona;

(t) jeżeli nie został spełniony inny warunek lub obowiązek, ew. dotrzymana inna procedura według niniejszych warunków gwarancji lub instrukcji obsługi, jeżeli to naruszenie miało zasadniczy wpływ na powstanie wady, ew. uniemożliwia lub utrudnia ocenę wady;

(u) po upływie okresu gwarancji według artykułu 2 powyżej.

7.2 Gwarancja na pojazd nie zaniknie w przypadku jego sprzedaży w okresie gwarancji, ale sprzedający musi przekazać kupującemu kompletną dokumentację pojazdu z należycie wypełnioną książką serwisową.

## **8. Postanowienia końcowe**

8.1 Niniejsze warunki gwarancji są przekazywane użytkownikowi w chwili sprzedaży pojazdu i są częścią umowy kupna-sprzedaży pojazdu.

8.2 AALM nie odpowiada w ramach gwarancji za wady pojazdu poza zakresem niniejszych warunków gwarancji, tzn. nie udziela innej gwarancji na pojazdy lub ich części, niż jest podane w niniejszych warunkach gwarancji.

8.3 AALM lub sprzedawca nie odpowiadają za jakiegokolwiek szkody, do których doszło w wyniku używania pojazdu (z wyjątkiem ewentualnej ustawowej odpowiedzialności za szkodę).

8.4 Użytkownik jest obowiązany pokryć koszty naprawy lub wyjazdu w ramach usługi assistance w przypadku, gdy stwierdzona wada nie jest objęta gwarancją lub nie uniemożliwia dalszej jazdy pojazdu.

8.5 AALM zastrzega sobie prawo do zmiany warunków technicznych produkcji pojazdów i wprowadzania zmian typów pojazdów, ale nie jest obowiązana wprowadzać tych zmian w pojazdach wyprodukowanych wcześniej.

**KARTA GWARANCYJNA I DANE WŁAŚCICIELA POJAZDU****Dane dealera**

Dealer .....

Adres .....

**Dane pojazdu**

NUMER IDENTYFIKACYJNY POJAZDU (VIN)

T	N	A																	
---	---	---	--	--	--	--	--	--	--	--	--	--	--	--	--	--	--	--	--

Numer silnika

--	--	--	--	--	--	--	--	--	--	--	--	--	--	--	--	--	--	--	--

Typ nadwozia lub nadbudowy

.....

Kolor kabiny kierowcy

.....

Obciążenie osi ciężarem pojazdu gotowego do jazdy (z nadbudową):

Oś przednia

--	--	--	--	--	--	--	--	--	--	--	--	--	--	--	--	--	--	--	--

kg

Oś tylna

--	--	--	--	--	--	--	--	--	--	--	--	--	--	--	--	--	--	--	--

kg

Stan licznika w chwili przekazania pierwszemu użytkownikowi

--	--	--	--	--	--	--	--	--	--	--	--	--	--	--	--	--	--	--	--

km

**Dane właściciela pojazdu**

Właściciel .....

.....

Ulica .....

Numer orientacyjny

--	--	--	--	--	--	--	--	--	--	--	--	--	--	--	--	--	--	--	--

Miasto .....

Kod pocztowy

--	--	--	--	--	--	--	--	--	--	--	--	--	--	--	--	--	--	--	--

Państwo .....

**Uwaga:** Tabele wypełniać czytelnie drukowanymi literami

**NUMER REJESTRACYJNY POJAZDU**

--	--	--	--	--

**Ważna uwaga:**

- pojazd musi być w chwili sprzedaży zarejestrowany u producenta **Avia Ashok Leyland Motors s.r.o.**, Praha (łącznie z wypełnionym numerem rejestracyjnym na karcie gwarancyjnej)
- kupujący swoim podpisem potwierdza, że został należycie zapoznany z obsługą pojazdu i obowiązkami wynikającymi z aktualnych warunków gwarancji
- Karta gwarancyjna musi być należycie i kompletnie wypełniona, w przeciwnym wypadku jest nieważna

Data odbioru pojazdu w zakładzie AALM s.r.o.Praha  
lub zmontowanie jako zespołu „SKD“

Data

dd/mm/yyyy

--	--	--	--	--	--	--	--

Data odbioru pojazdu przez właściciela od  
autoryzowanego dealera

Data

dd/mm/yyyy

--	--	--	--	--	--	--	--

*Pieczętka i podpis*

*Pieczętka i podpis*

**Uwaga:** Tabele wypełniać czytelnie drukowanymi literami

## INFORMACJE DLA WŁAŚCICIELA I UŻYTKOWNIKA POJAZDU

### Przegląd przed przekazaniem pojazdu

Dealer ma obowiązek skontrolować przed przekazaniem pojazdu użytkownikowi kompletność jego wyposażenia zgodnie z danymi przepisami producenta i przeprowadzić serwis przedsprzedażny pojazdu.

### Pomoc i ważność gwarancji w drodze

Użytkownik zgłasza reklamacje w autoryzowanych stacjach obsługi sieci serwisowej AALM.

Można też korzystać z Usługi assistance.

Zgłaszając reklamację, użytkownik jest obowiązany przedłożyć książkę serwisową pojazdu.

W krajach, gdzie nie ma autoryzowanej stacji obsługi, użytkownik może się skontaktować z najbliższą autoryzowaną stacją obsługi w innym kraju. Jeżeli nie można dojechać pojazdem do autoryzowanej stacji obsługi w innym kraju, autoryzowana stacja obsługi wyśle pojazd pomocy drogowej i ewentualnie zapewni odholowanie pojazdu. Koszty pojazdu pomocy drogowej i ewentualnego odholowania na terytorium państwa, w którym znajduje się autoryzowana stacja obsługi, pokrywa użytkownik niesprawnego pojazdu.

### Usługa assistance

**Usługa assistance AALM, tel. +420 283 880 034, e-mail: servis@aal.cz.**

**Usługa assistance AALM** jest świadczona bezpłatnie w przypadku uzasadnionej reklamacji w całym okresie gwarancji.

**Z usługą assistance AALM** można się skontaktować również w przypadku, gdy pojazd nie jest objęty gwarancją producenta (naprawa zostanie przeprowadzona na koszt użytkownika).

**AXA ASSISTANCE CZ, tel. +420 272 099 900, e-mail: info@axa-assistance.cz.**

**Z AXA ASSISTANCE CZ** można bezpłatnie korzystać w ustalonym zakresie od pierwszego dnia 13. miesiąca okresu gwarancyjnego w przypadku, gdy wada nie występuje w części napędowej lub w okresie od pierwszego dnia 25. miesiąca do końca okresu gwarancji.

Przez część napędową rozumie się: silnik, skrzynię biegów i tylny most (z ograniczeniami określonymi w niniejszych warunkach gwarancji).

Rozszerzone usługi <b>AXA ASSISTANCE CZ</b>			
sytuacja	RCz	/	zagranica
nocleg*	maks. 1x noc 2000,- CZK	/	maks. 1x noc 80,- €
samochód osobowy - do osiągnięcia celu*	24 godz.		
pociąg 2 klasa, autobus, TAXI*	bez roszczeń finansowych		
samolot Economy Class*	0,- CZK	/	bez roszczeń fin.
zgubienie kluczy - otwarcie i wymiana zamków	1000,- CZK	/	50,- €
zużycie paliwa - dostawa paliwa	1000,- CZK	/	50,- €
pomylenie paliwa - przepompowanie i przepłukanie zbiornika	1000,- CZK	/	50,- €
defekt ogumienia - usunięcie defektu	1000,- CZK	/	50,- €
dostarczenie środków finansowych	0,- CZK	/	5000,- €
*obowiązuje tylko wtedy, gdy nie można przeprowadzić naprawy w dniu wystąpienia usterki; tak oznaczonych nie można łączyć			

AALM zastrzega sobie prawo do wprowadzenia zmian w usłudze assistance lub jej zlikwidowania, nie informując o tym użytkowników.

W celu wykluczenia wątpliwości podaje się, że informacje zawarte w tym rozdziale są tylko orientacyjne, a wszystko określają warunki gwarancji pojazdu, które znajdują się w Książce serwisowej.

**Usługa assistance AALM**

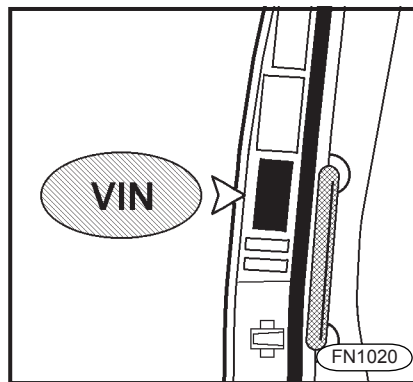
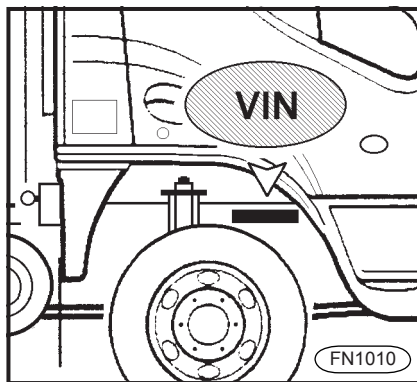
**TEL: +420 283 880 034**

**AXA ASSISTANCE CZ**

**TEL: +420 272 099 900**

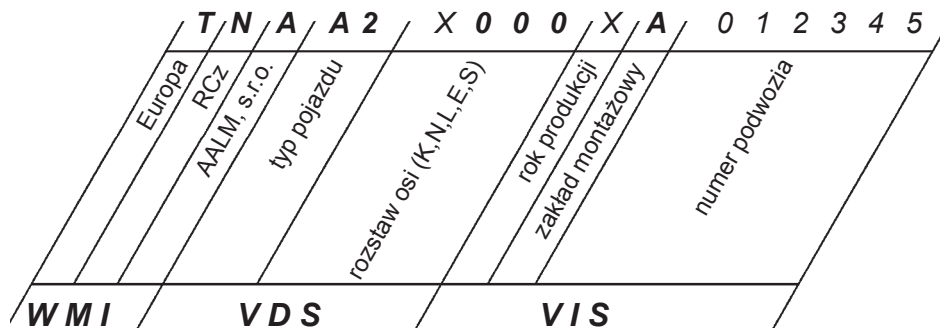
**www.avia.cz**

## NUMER IDENTYFIKACYJNY



### Numer VIN (Vehicle Identification Number)

- Pojazd jest oznaczony numerem identyfikacyjnym VIN według międzynarodowego jednolitego systemu numeracji pojazdów.
- Numer identyfikacyjny VIN jest wybitny na środniku prawej podłużnicy ramy, przed ramą amortyzatora. Tabliczka fabryczna z numerem VIN znajduje się też na prawym słupku drzwi, nad zamkiem drzwi.



## CZYNNOŚCI I INTERWAŁY UTRZYMANIA POJAZDU

olej silnikowy + filtr - wymiana	co 50 000 km (w ciężkich warunkach co 25 000 km) / 1 rok*
pasek klinowy + napinacz paska – kontrola stanu/naprawa	
piasta wentylatora – kontrola/ naprawa	
rurociąg ze sprężarki - zanieczyszczenie nagarem – kontrola/naprawa + sprężarka powietrza - kontrola umocowania (dla „ciężkich warunków” obowiązuje interwał jak dla „normalnych warunków”)	
układ paliwowy - kontrola stanu i szczelności	
<b>filtr paliwa – wymiana</b>	
<b>wkład separatora wody w paliwie – wymiana</b> + separator wody w paliwie – wyczyścić	
układ chłodzenia - kontrola stanu i szczelności + stan płynu niezamarzającego	
układ ssania + chłodnica ssania - kontrola stanu i szczelności	
filtr powietrza - wyczyszczanie wnętrza obudowy i wieka + wskaźnik zanieczyszczenia	
filtra powietrza - kontrola działania + <b>wkład filtracyjny filtra powietrza – wymiana</b>	
<b>filtr wejścia powietrza do jednostki sterującej SCR – wymiana</b> + kontrola szczelności układu SCR (dla „ciężkich warunków” obowiązuje interwał jak dla „normalnych warunków”)	
sprężelno – kontrola działania + kontrola poziomu płynu	
skrzynia biegów - kontrola poziomu oleju i oczyszczenie zaworu odpowietrzającego (obowiązuje tylko w przypadku, gdy dojdzie do wymiany oleju w ramach 100 000 km / 1 rok lub 150 000 km / 1 rok** lub 300 000 km / 2 lata** (w przypadku ciężkich warunków 100 000 km / 1 rok** lub 200 000 km / 2 lata**) – w zależności od tego, co nastąpi wcześniej)	
<b>Olej przekładniowy – skrzynia biegów + napęd pomocniczy – wymiana (do poziomu otworu do nalewania)**</b> + kontrola szczelności skrzyni biegów + oczyszczenie zaworu odpowietrzającego (dla „ciężkich warunków” obowiązuje interwał jak dla „normalnych warunków”)	
czop przegubu krzyżakowego wału napędowego - nasmarowanie (tylko wtedy, gdy przeguby mają smarownice)	
Połączenie śrubowe wału napędowego - kontrola dokręcenia	
przekładnia główna - kontrola poziomu oleju i oczyszczenie zaworu odpowietrzającego (dla „ciężkich warunków” obowiązuje interwał jak dla „normalnych warunków”)	
zawieszenie, amortyzatory, gumowe tuleje – kontrola stanu	
wspomaganie kierownicy - kontrola i dolanie oleju do zbiorniczka	
<b>wkład filtracyjny oleju wspomagania kierownicy – wymiana</b>	
układ kierowniczy - kontrola luzu, umocowanie cięgieł i dźwigni	
łożyska kół przedniej osi - kontrola luzu, ewentualnie regulacja* (lub 1 rok, w leżności od tego, co nastąpi wcześniej)	
zbieżność kół przednich - pomiar, ew. ustawienie	
zacziski hamulcowe i klocki hamulcowe – kontrola	
mechaniczny regulator obciążeniowy - kontrola nastawienia musi odpowiadać wartościom na tabliczce na słupku drzwi (kontrola tylko 1x, nie powtarza się cyklicznie); Nie dotyczy elektron. reg. obc.	
hamulec roboczy i postojowy - kontrola działania i przewodów, regulacja	
ważne połączenia gwintowe i nakrętki kół - kontrola, ewentualnie dokręcenie	
reflektory kontrola, ewentualnie regulacja + kontrola działania oświetlenia pojazdu	
akumulator – kontrola stanu + oczyszczenie i konserwacja zacisków	
kabina - kontrola ochrony przeciwzchniowej	
węże chłodnicy - kontrola, ew. wymiana (dla ciężkich warunków obowiązuje interw. jak dla norm. war.)	
<b>układ chłodzenia - spuszczenie / przepukanie / napełnienie nowym płynem</b> (dla „ciężkich warunków” obowiązuje interwał jak dla „normalnych warunków”)	
<b>olej przekładniowy - przekładnia główna (do wysokości otworu do nalewania) i piasty tylnych kół – wymiana</b> + kontrola szczelności*** (lub 1 rok, w zależności od tego, co nastąpi wcześniej) (dla „ciężkich warunków” obowiązuje interwał jak dla „normalnych warunków”)	
blokada mechanizmu różnicowego - kontrola działania/regulacja**** (lub 1 rok, w zależności od tego, co nastąpi wcześniej)	
czopy zwrotnic - kontrola luzu wzdłużnego, nasmarowanie*** (lub 1 rok, w zależności od tego, co nastąpi wcześniej)	
przeguby kuliste osi przedniej - kontrola luzu**** (lub 1 rok, w zależności od tego, co nastąpi wcześniej)	
<b>wspomaganie kierownicy - wymiana oleju hydraulicznego****</b> (lub 3 lata, w zależności od tego, co nastąpi wcześniej) (dla „ciężkich warunków” obowiązuje interwał jak dla „normalnych warunków”)	

co 50 000 km (w ciężkich warunkach co 25 000 km) / 1 rok\*

co 100 000 km (w ciężkich warunkach co 50 000 km) / 2 lata\* / 1 rok\*\*\* / 3 lata\*\*\*\*

**Po przejechaniu pierwszych 50 - 100 km (kontrola przed jazdą)**

- Dokręcenie nakrętek kół z momentem M18 (6 śrub) - **370 ± 30 Nm**  
M20 (8 śrub) - **485 ± 35 Nm**

**Co 200 000 km / 2 lata (w zależności od tego, co nastąpi wcześniej) (dla „ciężkich warunków“ obowiązuje interwał jak dla „normalnych warunków“)**

- łożyska kół tylnej osi - kontrola luzu, ewentualnie regulacja
- **piasty kół osi przedniej - wymiana smaru w piastach kół**

**Co 200 000 km / 4 lata (w zależności od tego, co nastąpi wcześniej)**

- pomiar rozrzędu (luzu zaworów) (dla „ciężkich warunków obowiązuje interwał jak dla „normalnych warunków“)

**Uwagi:**

\* w zależności od tego, co nastąpi wcześniej. Jeżeli przebieg czasowy (1 rok / 2 lata) od poprzedniego przeglądu (przekazania pojazdu użytkownikowi) nastąpi wcześniej niż kilometrowy (50 000 km / 100 000 km), w przypadku ciężkich warunków (25 000 km / 50 000 km), konieczne jest wykonanie czynności przewidywanych po 1 roku / 2 latach.

\*\* pierwsze utrzymanie - **olej przekładniowy – skrzynia biegów + napęd pomocniczy – wymiana** (do wysokości otworu do nalewania) + kontrola szczelności skrzyni biegów musi zostać przeprowadzona po pierwszych 50

000 km / 1 rok (dla „ciężkich warunków“ obowiązuje interwał jak dla „normalnych warunków“). Następnie można wybrać przy użyciu olejów przekładniowych wyższych klas utrzymanie - **olej przekładniowy – skrzynia biegów + napęd pomocniczy – wymiana** (do wysokości otworu do nalewania) co 100 000 km / 1 rok lub co 150 000 km / 1 rok lub co 300 000 km / 2 lata (w przypadku ciężkich warunków co 100 000 km / 1 rok lub co 200 000 km / 2 lata) – w zależności od tego, co nastąpi wcześniej. Jest to uwarunkowane użyciem olejów wyższych klas, których wykaz ma dealer serwisowy. W przypadku skorzystania z tego interwału konieczne jest jednak co 50 000 km / 1 rok przeprowadzenie utrzymania - skrzynia biegów - kontrola poziomu oleju i oczyszczenie zaworu odpowietrzającego.

\*\*\* w zależności od tego, co nastąpi wcześniej. Jeżeli przebieg czasowy (1 rok) od poprzedniego przeglądu (przekazania pojazdu użytkownikowi) nastąpi wcześniej, niż kilometrowy (100 000 km), konieczne jest wykonanie czynności przewidywanych po 1 roku:

- **olej przekładniowy - przekładnia główna (do wysokości otworu do nalewania) i piasty tylnych kół - wymiana**, kontrola szczelności
- blokada mechanizmu różnicowego - kontrola / regulacja
- przeguby zwrotnic - kontrola luzu promieniowego, nasmarowanie
- przeguby kuliste osi przedniej - kontrola luzu

\*\*\*\* w zależności od tego, co nastąpi wcześniej. Jeżeli przebieg czasowy (3 lata) od poprzedniego przeglądu (przekazania pojazdu użytkownikowi) nastąpi wcześniej niż kilometrowy (100 000 km), konieczne jest przeprowadzenie następujących czynności przewidywanych po 3 latach:

- **wspomaganie kierownicy - wymiana oleju hydraulicznego**

■ Dealer AALM wspólnie z klientem ustali na podstawie warunków eksploatacji pojazdu, czy chodzi o „normalne warunki“ czy „ciężkie warunki“. Decydującymi czynnikami są zwłaszcza: zużycie paliwa, sposób wykorzystania pojazdu, rodzaj nadbudowy i specyfikacja płynów eksploatacyjnych. Określonego trybu utrzymania pojazdu trzeba zawsze dotrzymywać.

■ Czynności powtarza się cyklicznie, z wyjątkiem czynności mechaniczny regulator obciążeniowy - kontrola regulacji - musi odpowiadać wartościom podanym na tabliczce na słupku drzwi (kontrola tylko raz - nie powtarza się cyklicznie). Nie dotyczy elektronicznego regulatora obciążeniowego.

■ Specyficzne czynności regulacyjne i kontrolne przeprowadzać według przepisu producenta.

■ W przypadku jakichkolwiek niejasności konieczne jest skontaktowanie się z autoryzowaną stacją obsługi.

■ Dealer serwisowy jest zawsze na bieżąco informowany o zatwierdzeniach i zalecanych smarach i płynach eksploatacyjnych.

■ W przypadku stwierdzenia usterki lub podejrzenia usterki należy odwiedzić dealera serwisowego.

## SPECYFICZNE CZYNNOŚCI I UTRZYMANIE POJAZDU - WEDŁUG PRZEBIEGU CZASOWEGO

<b>utrzymanie codzienne - przed jazdą (poza zbiornikami powietrza - wypuszczenie kondensatu (po jeździe))</b>	olej silnikowy – kontrola poziomu / dolanie
	płyn AdBlue w zbiorniku – kontrola poziomu / dolanie
	pasek klinowy + napinacz paska – kontrola stanu i naciągnięcie
	paliwo – kontrola ilości / dolanie
	separator wody z paliwa – odwodnienie
	rukaw wentylacji skrzyni korbowej – kontrola
	wentylator chłodzenia – kontrola
	płyn do chłodnicy – kontrola ilości / dolanie
	chłodnica międzystopniowa - kontrola stanu
	filtr powietrza – kontrola
	przewód ssania – kontrola
	płyn w układzie wspomagania sprężką - kontrola ilości / uzupełnienie
	płyn w układzie wspomagania kierownicy – kontrola ilości / uzupełnienie
hamulec roboczy i postojowy – kontrola działania	

<b>utrzymanie codzienne - przed jazdą (poza zbiornikami powietrza - wypuszczenie kondensatu (po jeździe))</b>	Zbiorniki powietrza - wypuszczenie kondensatu po jeździe Jeżeli wychodzące powietrze zawiera za dużo wody, trzeba wymienić filtr odwadniająca
	ogumienie - ciśnienie i stan
	kabina – zabezpieczenie w zamkach tylnego położenia
	maska - zabezpieczenie w zamku
	płyny w zbiorniku spryskiwacza - kontrola ilości / dolanie
	oświetlenie zewnętrzne, kierunkowskazy i światła hamulcowe - kontrola działania
	reflektory - nastawienie wysokości w zależności od ciężaru ładunku
	wykrycie ewentualnego wycieku płynów eksploatacyjnych (oleju itp.) –wzrokowo – w miejscu, gdzie pojazd stał po ostatniej jeździe

<b>kontrole bieżące układu hamulcowego i zawieszenia pneumatycznego – przed jazdą</b>	Automatyczny regulator obciążeniowy z kontrolą działania przekładni mechanicznej. Nie dotyczy elektronicznego regulatora obciążeniowego.
	Użytkownik przeprowadza bieżące kontrole wzrokowe stanu i działania układu hamulcowego. W przypadku stwierdzenia usterki lub podejrzenia usterki odwiedzić autoryzowaną stację obsługi. Kontrola wzrokowa miechów zawieszenia pneumatycznego.

<b>co miesiąc</b>	Układ ssania + chłodnica międzystopniowa - kontrola stanu i szczelności
	sprężarka - kontrola mocowania
	układ chłodzenia- kontrola stanu i szczelności + stan płynu niezamarzającego

co roku przed latem	chłodnica - wyczyszczenie sprężonym powietrzem lub strumieniem gorącej wody od strony silnika
	korek bezpieczeństwa naczynia wzbiorczego – kontrola
	akumulator + kontrola stanu i poziomu elektrolitu

co roku przed zimą	<b>Wymiana</b> wkładu filtracyjnego odwadniacza wyrównywacza ciśnienia. W przypadku stwierdzenia obecności wody w zbiorniku powietrza wymiana następuje natychmiast (obecność wody sprawdza się w zaworach odwadniających zbiorników powietrza w ramach kontroli codziennej (po jeździe))
	zbiornik paliwa - wypuszczenie wody i zanieczyszczeń (wykręcić korek odszlamiania).
	układ chłodzenia - kontrola stanu i szczelności + stan płynu niezamarzającego
	akumulator + kontrola stanu i poziomu elektrolitu

co 2 lata	<b>układ hydrauliczny podnoszenia kabiny - wymiana oleju</b> (kontrola co pół roku)
	<b>układ hydrauliczny obsługi sprzęgła - wymiana płynu hamulcowego</b>

co 3 lata	<b>wspomaganie kierownicy - wymiana oleju hydraulicznego****</b> (lub 100 000 km, w zależności od tego, co nastąpi wcześniej) (dla „ciężkich warunków“ obowiązuje interwał jak dla „normalnych warunków“)
-----------	---

co 5 lat	<b>gumowe części układu hamulca roboczego - wymiana na nowe (węże, osłony, kryzy,...)</b> Uwaga: Wymianę wszystkich części należy przeprowadzić w autoryzowanej stacji obsługi!
	Rewizja zbiorników powietrza Uwaga: w razie wypadku pojazdu lub uszkodzenia zbiorników powietrza zlecić rewizję natychmiast. Rewizję należy przeprowadzić w autoryzowanej stacji obsługi!

- W przypadku jakichkolwiek niejasności należy skontaktować się z dealerem serwisowym

## WPISY O OKRESOWYCH PRZEGLĄDACH SERWISOWYCH

1 przegląd serwisowy
Przeprowadzono dnia:.....
Przebieg km:.....
Zlecenie nr: .....
skrzynia biegów - wymiana oleju <input type="checkbox"/>
użyty olej:.....
przekładnia główna - wymiana oleju <input type="checkbox"/>
czopy zwrotnic - luz, nasmarowanie <input type="checkbox"/>
wspomaganie kierownicy - wymiana oleju <input type="checkbox"/>
piasty kół osi przedniej - wymiana smaru <input type="checkbox"/>
pomiar rozrządu (luzu zaworów) <input type="checkbox"/>
hydr. podnoszenia kab. - wymiana oleju <input type="checkbox"/>
<i>Podpis dealera i pieczętka</i>
następny przegląd serwisowy
dnia:...../km:.....
w zależności od tego, co nastąpi wcześniej

2 przegląd serwisowy
Przeprowadzono dnia:.....
Przebieg km:.....
Zlecenie nr: .....
skrzynia biegów - wymiana oleju <input type="checkbox"/>
użyty olej:.....
przekładnia główna - wymiana oleju <input type="checkbox"/>
czopy zwrotnic - luz, nasmarowanie <input type="checkbox"/>
wspomaganie kierownicy - wymiana oleju <input type="checkbox"/>
piasty kół osi przedniej - wymiana smaru <input type="checkbox"/>
pomiar rozrządu (luzu zaworów) <input type="checkbox"/>
hydr. podnoszenia kab. - wymiana oleju <input type="checkbox"/>
<i>Podpis dealera i pieczętka</i>
następny przegląd serwisowy
dnia:...../km:.....
w zależności od tego, co nastąpi wcześniej

3 przegląd serwisowy
Przeprowadzono dnia:.....
Przebieg km:.....
Zlecenie nr: .....
skrzynia biegów - wymiana oleju <input type="checkbox"/>
użyty olej:.....
przekładnia główna - wymiana oleju <input type="checkbox"/>
czopy zwrotnic - luz, nasmarowanie <input type="checkbox"/>
wspomaganie kierownicy - wymiana oleju <input type="checkbox"/>
piasty kół osi przedniej - wymiana smaru <input type="checkbox"/>
pomiar rozrządu (luzu zaworów) <input type="checkbox"/>
hydr. podnoszenia kab. - wymiana oleju <input type="checkbox"/>
<i>Podpis dealera i pieczętka</i>
następny przegląd serwisowy
dnia:...../km:.....
w zależności od tego, co nastąpi wcześniej

Uwaga: Interwały przeglądów serwisowych dobrać według Czynności i interwały utrzymania pojazdu  
 Jeżeli dane interwały zostaną przekroczone o więcej niż 500 km / 1 miesiąc, zanika gwarancja na pojazd.

4 przegląd serwisowy
Przeprowadzono dnia:.....
Przebieg km:.....
Zlecenie nr: .....
skrzynia biegów - wymiana oleju <input type="checkbox"/>
użyty olej:.....
przekładnia główna - wymiana oleju <input type="checkbox"/>
czopy zwrotnic - luz, nasmarowanie <input type="checkbox"/>
wspomaganie kierownicy - wymiana oleju <input type="checkbox"/>
piasty kół osi przedniej - wymiana smaru <input type="checkbox"/>
pomiar rozrządu (luzu zaworów) <input type="checkbox"/>
hydr. podnoszenia kab. - wymiana oleju <input type="checkbox"/>
<div style="border: 1px dashed black; height: 100px; width: 100%;"></div> <i>Podpis dealera i pieczętka</i>
następny przegląd serwisowy
dnia:...../km:.....
w zależności od tego, co nastąpi wcześniej

5 przegląd serwisowy
Przeprowadzono dnia:.....
Przebieg km:.....
Zlecenie nr: .....
skrzynia biegów - wymiana oleju <input type="checkbox"/>
użyty olej:.....
przekładnia główna - wymiana oleju <input type="checkbox"/>
czopy zwrotnic - luz, nasmarowanie <input type="checkbox"/>
wspomaganie kierownicy - wymiana oleju <input type="checkbox"/>
piasty kół osi przedniej - wymiana smaru <input type="checkbox"/>
pomiar rozrządu (luzu zaworów) <input type="checkbox"/>
hydr. podnoszenia kab. - wymiana oleju <input type="checkbox"/>
<div style="border: 1px dashed black; height: 100px; width: 100%;"></div> <i>Podpis dealera i pieczętka</i>
następny przegląd serwisowy
dnia:...../km:.....
w zależności od tego, co nastąpi wcześniej

6 przegląd serwisowy
Przeprowadzono dnia:.....
Przebieg km:.....
Zlecenie nr: .....
skrzynia biegów - wymiana oleju <input type="checkbox"/>
użyty olej:.....
przekładnia główna - wymiana oleju <input type="checkbox"/>
czopy zwrotnic - luz, nasmarowanie <input type="checkbox"/>
wspomaganie kierownicy - wymiana oleju <input type="checkbox"/>
piasty kół osi przedniej - wymiana smaru <input type="checkbox"/>
pomiar rozrządu (luzu zaworów) <input type="checkbox"/>
hydr. podnoszenia kab. - wymiana oleju <input type="checkbox"/>
<div style="border: 1px dashed black; height: 100px; width: 100%;"></div> <i>Podpis dealera i pieczętka</i>
następny przegląd serwisowy
dnia:...../km:.....
w zależności od tego, co nastąpi wcześniej

Uwaga: Interwały przeglądów serwisowych dobrać według Czynności i interwały utrzymania pojazdu  
Jeżeli dane interwały zostaną przekroczone o więcej niż 500 km / 1 miesiąc, zanika gwarancja na pojazd.

## WPISY O OKRESOWYCH PRZEGLĄDACH SERWISOWYCH

7 przegląd serwisowy
Przeprowadzono dnia:.....
Przebieg km:.....
Zlecenie nr: .....
skrzynia biegów - wymiana oleju <input type="checkbox"/>
użyty olej:.....
przekładnia główna - wymiana oleju <input type="checkbox"/>
czopy zwrotnic - luz, nasmarowanie <input type="checkbox"/>
wspomaganie kierownicy - wymiana oleju <input type="checkbox"/>
piasty kół osi przedniej - wymiana smaru <input type="checkbox"/>
pomiar rozrządu (luzu zaworów) <input type="checkbox"/>
hydr. podnoszenia kab. - wymiana oleju <input type="checkbox"/>
<div style="border: 1px dashed black; height: 150px; width: 100%;"></div> <i>Podpis dealera i pieczęćka</i>
następny przegląd serwisowy
dnia:...../km:.....
w zależności od tego, co nastąpi wcześniej

8 przegląd serwisowy
Przeprowadzono dnia:.....
Przebieg km:.....
Zlecenie nr: .....
skrzynia biegów - wymiana oleju <input type="checkbox"/>
użyty olej:.....
przekładnia główna - wymiana oleju <input type="checkbox"/>
czopy zwrotnic - luz, nasmarowanie <input type="checkbox"/>
wspomaganie kierownicy - wymiana oleju <input type="checkbox"/>
piasty kół osi przedniej - wymiana smaru <input type="checkbox"/>
pomiar rozrządu (luzu zaworów) <input type="checkbox"/>
hydr. podnoszenia kab. - wymiana oleju <input type="checkbox"/>
<div style="border: 1px dashed black; height: 150px; width: 100%;"></div> <i>Podpis dealera i pieczęćka</i>
następny przegląd serwisowy
dnia:...../km:.....
w zależności od tego, co nastąpi wcześniej

9 przegląd serwisowy
Przeprowadzono dnia:.....
Przebieg km:.....
Zlecenie nr: .....
skrzynia biegów - wymiana oleju <input type="checkbox"/>
użyty olej:.....
przekładnia główna - wymiana oleju <input type="checkbox"/>
czopy zwrotnic - luz, nasmarowanie <input type="checkbox"/>
wspomaganie kierownicy - wymiana oleju <input type="checkbox"/>
piasty kół osi przedniej - wymiana smaru <input type="checkbox"/>
pomiar rozrządu (luzu zaworów) <input type="checkbox"/>
hydr. podnoszenia kab. - wymiana oleju <input type="checkbox"/>
<div style="border: 1px dashed black; height: 150px; width: 100%;"></div> <i>Podpis dealera i pieczęćka</i>
następny przegląd serwisowy
dnia:...../km:.....
w zależności od tego, co nastąpi wcześniej

Uwaga: Interwały przeglądów serwisowych dobrać według Czynności i interwały utrzymania pojazdu  
Jeżeli dane interwały zostaną przekroczone o więcej niż 500 km / 1 miesiąc, zanika gwarancja na pojazd.

10 przegląd serwisowy
Przeprowadzono dnia:.....
Przebieg km:.....
Zlecenie nr: .....
skrzynia biegów - wymiana oleju <input type="checkbox"/>
użyty olej:.....
przekładnia główna - wymiana oleju <input type="checkbox"/>
czopy zwrotnic - luz, nasmarowanie <input type="checkbox"/>
wspomaganie kierownicy - wymiana oleju <input type="checkbox"/>
piasty kół osi przedniej - wymiana smaru <input type="checkbox"/>
pomiar rozrządu (luzu zaworów) <input type="checkbox"/>
hydr. podnoszenia kab. - wymiana oleju <input type="checkbox"/>
<i>Podpis dealera i pieczęćka</i>
następny przegląd serwisowy
dnia:...../km:.....
w zależności od tego, co nastąpi wcześniej

11 przegląd serwisowy
Przeprowadzono dnia:.....
Przebieg km:.....
Zlecenie nr: .....
skrzynia biegów - wymiana oleju <input type="checkbox"/>
użyty olej:.....
przekładnia główna - wymiana oleju <input type="checkbox"/>
czopy zwrotnic - luz, nasmarowanie <input type="checkbox"/>
wspomaganie kierownicy - wymiana oleju <input type="checkbox"/>
piasty kół osi przedniej - wymiana smaru <input type="checkbox"/>
pomiar rozrządu (luzu zaworów) <input type="checkbox"/>
hydr. podnoszenia kab. - wymiana oleju <input type="checkbox"/>
<i>Podpis dealera i pieczęćka</i>
następny przegląd serwisowy
dnia:...../km:.....
w zależności od tego, co nastąpi wcześniej

12 przegląd serwisowy
Przeprowadzono dnia:.....
Przebieg km:.....
Zlecenie nr: .....
skrzynia biegów - wymiana oleju <input type="checkbox"/>
użyty olej:.....
przekładnia główna - wymiana oleju <input type="checkbox"/>
czopy zwrotnic - luz, nasmarowanie <input type="checkbox"/>
wspomaganie kierownicy - wymiana oleju <input type="checkbox"/>
piasty kół osi przedniej - wymiana smaru <input type="checkbox"/>
pomiar rozrządu (luzu zaworów) <input type="checkbox"/>
hydr. podnoszenia kab. - wymiana oleju <input type="checkbox"/>
<i>Podpis dealera i pieczęćka</i>
następny przegląd serwisowy
dnia:...../km:.....
w zależności od tego, co nastąpi wcześniej

Uwaga: Interwały przeglądów serwisowych dobrać według Czynności i interwały utrzymania pojazdu  
Jeżeli dane interwały zostaną przekroczone o więcej niż 500 km / 1 miesiąc, zanika gwarancja na pojazd.

## WPISY O OKRESOWYCH PRZEGLĄDACH SERWISOWYCH

13 przegląd serwisowy
Przeprowadzono dnia:.....
Przebieg km:.....
Zlecenie nr: .....
skrzynia biegów - wymiana oleju <input type="checkbox"/>
użyty olej:.....
przekładnia główna - wymiana oleju <input type="checkbox"/>
czopy zwrotnic - luz, nasmarowanie <input type="checkbox"/>
wspomaganie kierownicy - wymiana oleju <input type="checkbox"/>
piasty kół osi przedniej - wymiana smaru <input type="checkbox"/>
pomiar rozrządu (luzu zaworów) <input type="checkbox"/>
hydr. podnoszenia kab. - wymiana oleju <input type="checkbox"/>
<div style="border: 1px dashed black; height: 150px; width: 100%;"></div> <p><i>Podpis dealera i pieczętka</i></p>
następny przegląd serwisowy
dnia:...../km:.....
w zależności od tego, co nastąpi wcześniej

14 przegląd serwisowy
Przeprowadzono dnia:.....
Przebieg km:.....
Zlecenie nr: .....
skrzynia biegów - wymiana oleju <input type="checkbox"/>
użyty olej:.....
przekładnia główna - wymiana oleju <input type="checkbox"/>
czopy zwrotnic - luz, nasmarowanie <input type="checkbox"/>
wspomaganie kierownicy - wymiana oleju <input type="checkbox"/>
piasty kół osi przedniej - wymiana smaru <input type="checkbox"/>
pomiar rozrządu (luzu zaworów) <input type="checkbox"/>
hydr. podnoszenia kab. - wymiana oleju <input type="checkbox"/>
<div style="border: 1px dashed black; height: 150px; width: 100%;"></div> <p><i>Podpis dealera i pieczętka</i></p>
następny przegląd serwisowy
dnia:...../km:.....
w zależności od tego, co nastąpi wcześniej

15 przegląd serwisowy
Przeprowadzono dnia:.....
Przebieg km:.....
Zlecenie nr: .....
skrzynia biegów - wymiana oleju <input type="checkbox"/>
użyty olej:.....
przekładnia główna - wymiana oleju <input type="checkbox"/>
czopy zwrotnic - luz, nasmarowanie <input type="checkbox"/>
wspomaganie kierownicy - wymiana oleju <input type="checkbox"/>
piasty kół osi przedniej - wymiana smaru <input type="checkbox"/>
pomiar rozrządu (luzu zaworów) <input type="checkbox"/>
hydr. podnoszenia kab. - wymiana oleju <input type="checkbox"/>
<div style="border: 1px dashed black; height: 150px; width: 100%;"></div> <p><i>Podpis dealera i pieczętka</i></p>
następny przegląd serwisowy
dnia:...../km:.....
w zależności od tego, co nastąpi wcześniej

Uwaga: Interwały przeglądów serwisowych dobrać według Czynności i interwały utrzymania pojazdu  
Jeżeli dane interwały zostaną przekroczone o więcej niż 500 km / 1 miesiąc, zanika gwarancja na pojazd.

16 przegląd serwisowy
Przeprowadzono dnia:.....
Przebieg km:.....
Zlecenie nr: .....
skrzynia biegów - wymiana oleju <input type="checkbox"/>
użyty olej:.....
przekładnia główna - wymiana oleju <input type="checkbox"/>
czopy zwrotnic - luz, nasmarowanie <input type="checkbox"/>
wspomaganie kierownicy - wymiana oleju <input type="checkbox"/>
piasty kół osi przedniej - wymiana smaru <input type="checkbox"/>
pomiar rozrządu (luzu zaworów) <input type="checkbox"/>
hydr. podnoszenia kab. - wymiana oleju <input type="checkbox"/>
<div style="border: 1px dashed black; height: 150px; width: 100%;"></div> <p><i>Podpis dealera i pieczęćka</i></p>
następny przegląd serwisowy
dnia:...../km:.....
w zależności od tego, co nastąpi wcześniej

17 przegląd serwisowy
Przeprowadzono dnia:.....
Przebieg km:.....
Zlecenie nr: .....
skrzynia biegów - wymiana oleju <input type="checkbox"/>
użyty olej:.....
przekładnia główna - wymiana oleju <input type="checkbox"/>
czopy zwrotnic - luz, nasmarowanie <input type="checkbox"/>
wspomaganie kierownicy - wymiana oleju <input type="checkbox"/>
piasty kół osi przedniej - wymiana smaru <input type="checkbox"/>
pomiar rozrządu (luzu zaworów) <input type="checkbox"/>
hydr. podnoszenia kab. - wymiana oleju <input type="checkbox"/>
<div style="border: 1px dashed black; height: 150px; width: 100%;"></div> <p><i>Podpis dealera i pieczęćka</i></p>
następny przegląd serwisowy
dnia:...../km:.....
w zależności od tego, co nastąpi wcześniej

18 przegląd serwisowy
Przeprowadzono dnia:.....
Przebieg km:.....
Zlecenie nr: .....
skrzynia biegów - wymiana oleju <input type="checkbox"/>
użyty olej:.....
przekładnia główna - wymiana oleju <input type="checkbox"/>
czopy zwrotnic - luz, nasmarowanie <input type="checkbox"/>
wspomaganie kierownicy - wymiana oleju <input type="checkbox"/>
piasty kół osi przedniej - wymiana smaru <input type="checkbox"/>
pomiar rozrządu (luzu zaworów) <input type="checkbox"/>
hydr. podnoszenia kab. - wymiana oleju <input type="checkbox"/>
<div style="border: 1px dashed black; height: 150px; width: 100%;"></div> <p><i>Podpis dealera i pieczęćka</i></p>
następny przegląd serwisowy
dnia:...../km:.....
w zależności od tego, co nastąpi wcześniej

Uwaga: Interwały przeglądów serwisowych dobrać według Czynności i interwały utrzymania pojazdu  
Jeżeli dane interwały zostaną przekroczone o więcej niż 500 km / 1 miesiąc, zanika gwarancja na pojazd.

## WPISY O OKRESOWYCH PRZEGLĄDACH SERWISOWYCH

19 przegląd serwisowy
Przeprowadzono dnia:.....
Przebieg km:.....
Zlecenie nr: .....
skrzynia biegów - wymiana oleju <input type="checkbox"/>
użyty olej:.....
przekładnia główna - wymiana oleju <input type="checkbox"/>
czopy zwrotnic - luz, nasmarowanie <input type="checkbox"/>
wspomaganie kierownicy - wymiana oleju <input type="checkbox"/>
piasty kół osi przedniej - wymiana smaru <input type="checkbox"/>
pomiar rozrządu (luzu zaworów) <input type="checkbox"/>
hydr. podnoszenia kab. - wymiana oleju <input type="checkbox"/>
<i>Podpis dealera i pieczętka</i>
następny przegląd serwisowy
dnia:...../km:.....
w zależności od tego, co nastąpi wcześniej

20 przegląd serwisowy
Przeprowadzono dnia:.....
Przebieg km:.....
Zlecenie nr: .....
skrzynia biegów - wymiana oleju <input type="checkbox"/>
użyty olej:.....
przekładnia główna - wymiana oleju <input type="checkbox"/>
czopy zwrotnic - luz, nasmarowanie <input type="checkbox"/>
wspomaganie kierownicy - wymiana oleju <input type="checkbox"/>
piasty kół osi przedniej - wymiana smaru <input type="checkbox"/>
pomiar rozrządu (luzu zaworów) <input type="checkbox"/>
hydr. podnoszenia kab. - wymiana oleju <input type="checkbox"/>
<i>Podpis dealera i pieczętka</i>
następny przegląd serwisowy
dnia:...../km:.....
w zależności od tego, co nastąpi wcześniej

21 przegląd serwisowy
Przeprowadzono dnia:.....
Przebieg km:.....
Zlecenie nr: .....
skrzynia biegów - wymiana oleju <input type="checkbox"/>
użyty olej:.....
przekładnia główna - wymiana oleju <input type="checkbox"/>
czopy zwrotnic - luz, nasmarowanie <input type="checkbox"/>
wspomaganie kierownicy - wymiana oleju <input type="checkbox"/>
piasty kół osi przedniej - wymiana smaru <input type="checkbox"/>
pomiar rozrządu (luzu zaworów) <input type="checkbox"/>
hydr. podnoszenia kab. - wymiana oleju <input type="checkbox"/>
<i>Podpis dealera i pieczętka</i>
następny przegląd serwisowy
dnia:...../km:.....
w zależności od tego, co nastąpi wcześniej

Uwaga: Interwały przeglądów serwisowych dobrać według Czynności i interwały utrzymania pojazdu  
 Jeżeli dane interwały zostaną przekroczone o więcej niż 500 km / 1 miesiąc, zanika gwarancja na pojazd.

22 przegląd serwisowy
Przeprowadzono dnia:.....
Przebieg km:.....
Zlecenie nr: .....
skrzynia biegów - wymiana oleju <input type="checkbox"/>
użyty olej:.....
przekładnia główna - wymiana oleju <input type="checkbox"/>
czopy zwrotnic - luz, nasmarowanie <input type="checkbox"/>
wspomaganie kierownicy - wymiana oleju <input type="checkbox"/>
piasty kół osi przedniej - wymiana smaru <input type="checkbox"/>
pomiar rozrządu (luzu zaworów) <input type="checkbox"/>
hydr. podnoszenia kab. - wymiana oleju <input type="checkbox"/>
<div style="border: 1px dashed black; height: 150px; width: 100%;"></div> <i>Podpis dealera i pieczęćka</i>
następny przegląd serwisowy
dnia:...../km:.....
w zależności od tego, co nastąpi wcześniej

23 przegląd serwisowy
Przeprowadzono dnia:.....
Przebieg km:.....
Zlecenie nr: .....
skrzynia biegów - wymiana oleju <input type="checkbox"/>
użyty olej:.....
przekładnia główna - wymiana oleju <input type="checkbox"/>
czopy zwrotnic - luz, nasmarowanie <input type="checkbox"/>
wspomaganie kierownicy - wymiana oleju <input type="checkbox"/>
piasty kół osi przedniej - wymiana smaru <input type="checkbox"/>
pomiar rozrządu (luzu zaworów) <input type="checkbox"/>
hydr. podnoszenia kab. - wymiana oleju <input type="checkbox"/>
<div style="border: 1px dashed black; height: 150px; width: 100%;"></div> <i>Podpis dealera i pieczęćka</i>
następny przegląd serwisowy
dnia:...../km:.....
w zależności od tego, co nastąpi wcześniej

24 przegląd serwisowy
Przeprowadzono dnia:.....
Przebieg km:.....
Zlecenie nr: .....
skrzynia biegów - wymiana oleju <input type="checkbox"/>
użyty olej:.....
przekładnia główna - wymiana oleju <input type="checkbox"/>
czopy zwrotnic - luz, nasmarowanie <input type="checkbox"/>
wspomaganie kierownicy - wymiana oleju <input type="checkbox"/>
piasty kół osi przedniej - wymiana smaru <input type="checkbox"/>
pomiar rozrządu (luzu zaworów) <input type="checkbox"/>
hydr. podnoszenia kab. - wymiana oleju <input type="checkbox"/>
<div style="border: 1px dashed black; height: 150px; width: 100%;"></div> <i>Podpis dealera i pieczęćka</i>
następny przegląd serwisowy
dnia:...../km:.....
w zależności od tego, co nastąpi wcześniej

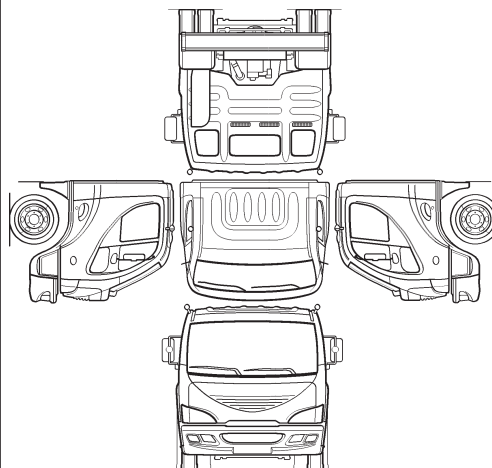
Uwaga: Interwały przeglądów serwisowych dobrać według Czynności i interwały utrzymania pojazdu  
Jeżeli dane interwały zostaną przekroczone o więcej niż 500 km / 1 miesiąc, zanika gwarancja na pojazd.

**WPISY O KONTROLACH STANU NADWOZIA**

Kontrola stanu zabezpieczenia powierzchni kabiny kierowcy

Data

Wpisy dealera serwisowego





**WPISY O PRZEPROWADZENIU SPECYFICZNYCH CZYNNOŚCI UTRZYMANIA**

Przebieg (km)	Data	Uwaga	Pieczęć, podpis

**WPIS O MONTAŻU WYPOSAŻENIA DODATKOWEGO**

L.p.	Data	Nazwa wyposażenia dodatkowego	Montaż przeprowadził	Numer zatwierdzenia AALM s.r.o.	Pieczętka, podpis
1.					
2.					
3.					
4.					
5.					

## Autoryzované stacie obsluhy Avia

Państwo	Nazwa stacji obsługi	Adres	Tel / Fax	www / e-mail
Bulgaria	<b>BM Leasing Trade AD</b>	bul. Bulgaria 81B; Bussines Centre „City General” Sofia 1680	+359 285 495 54	<a href="http://www.bmleasing-trade.com">www.bmleasing-trade.com</a> divanov@bm-leasing.com
Republika Czeska	<b>APOLLO - Kaznějov s.r.o.</b>	Ke staré mašině 557 331 51 Kaznějov	+420 373 332 916 +420776 289 200 Fax: +420 373 332 127	<a href="http://www.apollokaznejov.cz">www.apollokaznejov.cz</a> mandous@apollokaznejov.cz info@apollokaznejov.cz
	<b>APOLLO - Kaznějov s.r.o. - provozovna Ejpovice</b>	Zemská 238 337 03 Ejpovice	+420371 585 760 Fax: +420 371 585 521	<a href="http://www.apollokaznejov.cz">www.apollokaznejov.cz</a> pechman@apollokaznejov.cz
	<b>APOLLO - Kaznějov s.r.o. - provozovna Most</b>	Dělnická 164 434 41 Most-Velebudice	+420 476 453 275 Fax: +420 476 453 276	<a href="http://www.apollokaznejov.cz">www.apollokaznejov.cz</a> aviamost@seznam.cz
	<b>Augustin Hronek</b>	Heydukova 42/II 386 01 Strakonice	+420 383 321 839 +420 603 235 972 Fax: +420 383 321 839	<a href="mailto:autoservisah@quick.cz">autoservisah@quick.cz</a>
	<b>AUTOCENTRUM Dojáček, spol. s r.o.</b>	U seřadiště 7/65 101 00 Praha 10	+420 267 216 400 Fax: +420 267 216 114	
	<b>AUTOCENTRUM HÁJEK, spol. s r.o. - provozovna Týnec nad Labem</b>	Lžovická 301 281 26 Týnec nad Labem	+420 321 781 169 +420 321 781 919 Fax: +420 321 781 919	<a href="http://www.aviahajak.cz">www.aviahajak.cz</a> aviahajak@aviahajak.cz
	<b>AUTOCENTRUM HÁJEK, spol. s r.o. - provozovna Vysoké Mýto</b>	Voštické 106 566 01 Vysoké Mýto	+420 602 443 699	<a href="http://www.aviahajak.cz">www.aviahajak.cz</a> autocentrummyto@aviahajak.cz
	<b>AUTOMOBILOVÁ OPRAVNA VOTICE s.r.o.</b>	ul. Dopravní 446 259 01 Votice	+420 317 812 362 +420 317 812 768	<a href="http://opravna.avia@iol.cz">opravna.avia@iol.cz</a>
	<b>AUTOOPRAVNÝ Jihlava a.s.</b>	Znojemská 82 586 01 Jihlava	+420 567 304 141 +420 567 304 146	<a href="mailto:josef.vrbka@jao.cz">josef.vrbka@jao.cz</a> jao@jao.cz
	<b>AUTORENOVA ŽATEC, spol. s r.o.</b>	Osvoboditelů 721 438 01 Žatec	+420 415 710 221 +420 777 203 834 +420 777 655 051 Fax: +420 415 710 222	<a href="http://www.autorenovazatec.cz">www.autorenovazatec.cz</a> autorenovazatec@autorenovazatec.cz
	<b>BERAN JIŘÍ s.r.o.</b>	Libušinka 468 541 01 Trutnov	+420 499 840 087	<a href="http://www.abberan.cz">www.abberan.cz</a> autoservis@abberan.cz
	<b>Frenštátská lesní a.s. - Hranice na Moravě</b>	Potštátská 657 753 01 Hranice na Moravě	+420 606 707 588 +420 581 601 987 Fax: +420 581 606 850	<a href="http://www.frenstatskalesni.cz">www.frenstatskalesni.cz</a> obchod.hranice@frenstatskalesni.cz
	<b>Frenštátská lesní a.s. - provozovna Frenštát pod Radhoštěm</b>	Sibérie 960 744 01 Frenštát pod Radhoštěm	+420 556 835 013-14 +420 724 230 413 Fax: +420 556 840 892	<a href="http://www.frenstatskalesni.cz/">http://www.frenstatskalesni.cz/</a> dilnyfren@seznam.cz
	<b>FTL - First Transport Lines, a.s.</b>	Letecká 8 Prostějov 796 23	+420 582 320 338 +420 606 720 413 Fax: +420 582 320 254	<a href="http://www.ftl.cz">www.ftl.cz</a> burda.iveco@ftl.cz
	<b>HAGEMANN a.s. - provozovna Olomouc</b>	Holická 29 Olomouc 772 00	+420 585 220 126 +420 606 802 870 Fax: +420 585 204 987	<a href="http://www.hagemann.cz">www.hagemann.cz</a> vaclav.drobil@hagemann.cz

Republika Czeska	<b>HAGEMANN a.s.</b> -provozovna Opava	Krnoská 117 Opava 772 00	+420 553 760 811 +420 553 760 801 Fax: +420 553 760 808	<a href="http://www.hagemann.cz">www.hagemann.cz</a> pavel.grygar@hagemann.cz
	<b>HAKO-MB, spol. s r.o.</b>	Mexická 312/34 Ostrava-Muglinov 712 00	+420 596 243 771-2 +420 724 030 485 Fax: +420 596 244 976	<a href="http://www.hako-mb.cz">www.hako-mb.cz</a> servis@hako-mb.cz
	<b>HORNA - DOPRAVA A MECHANIZACE, s.r.o.</b>	Chebská 53 Sokolov 356 33	+420 606 637 093 Fax: +420 352 359 113	<a href="http://www.horna-so.cz/">http://www.horna-so.cz/</a> rakp@seznam.cz
	<b>IVACAR Ivančice spol. s r.o.</b>	Krumlovská 30 Ivančice 664 91	+420 546 451 455 +420 777 252 064 Fax: +420 546 451 855	<a href="http://www.ivacar.cz">www.ivacar.cz</a> holankova@ivacar.cz
	<b>JH Autodily s.r.o.</b>	Planá 82 České Budějovice 370 01	+420 387 001 621 +420 731 784 831	<a href="http://www.jhautodily.cz">www.jhautodily.cz</a> hlavac@jhautodily.cz
	<b>JPP servis s.r.o.</b>	Na výštině 734 Praha 10 104 00	+420 272 655 916	<a href="http://www.jppservis.cz">www.jppservis.cz</a> petr.pazout@jppservis.cz
	<b>KAROSERIA a.s.</b>	Heršpická 758/13 656 92 Brno 2	+420 543 528 420 +420 737 207 703 Fax: +420 543 217 726	<a href="http://www.karoseria.cz">www.karoseria.cz</a> jiri.dumek@karoseria.cz
	<b>KHK AUTO s.r.o.</b>	Průmyslová 1497/881A 190 00 Praha 9	+420 272 705 583 Fax: +420 272 705 583	<a href="http://www.khkauto.cz">www.khkauto.cz</a> khkautoservis@volny.cz
	<b>NAVAHO - sdružení</b>	Družstevní 72 250 65 Libeznice	+420 604 958 134 +420 737 886 552	<a href="http://www.navaho.cz">www.navaho.cz</a> navaho@navaho.cz
	<b>OKIM spol. s r.o.</b>	Havlíčková 396 411 17 Libochovice	+420 416 591 730 +420 602 428 752 Fax: +420 416 591 730	<a href="http://www.okim.cz">www.okim.cz</a> sarasevis@centrum.cz
	<b>Rapid Servis s.r.o.</b>	Ladova ul. 26/4678 466 05 Jablonec nad Nisou	+420 483 305 488 +420 737 245 767 Fax: +420 483 704 213	<a href="http://www.firad-truck.cz">www.firad-truck.cz</a> tkolman@firad.cz
		<b>VDI – mopas, zaktad Holešov (VDI Meta Trans – spółdzielnia produkcyjna inwalidów)</b>	Samostatnost 1181 769 01 Holešov	+420 573 308 111 +420 602 569 992 +420 602 569 990 Fax: +420 573 399 386
Irlandia	<b>AES Commercials (Declan McVeigh)</b>	Mell Drogheda Co. Louth	+353 041 984 8448 Fax: +353 0419 832 471	<a href="mailto:autoelec@eircom.net">autoelec@eircom.net</a>
	<b>Avia Trucks Ireland</b>	Burlington Business Park Tullamore Co. Offaly	+353 057 936 1488 +353 874 185 173 Fax: +353 057 936 1849	<a href="http://www.aviatrucks.ie">www.aviatrucks.ie</a> service@aviatrucks.ie
	<b>Carlow Commercials</b>	Milford Cross Carlow	+353 059 914 6304 Fax: +353 0599 146 372	<a href="mailto:pascal@carlowcommercials.ie">pascal@carlowcommercials.ie</a>

Irelandia	<b>CP Commercials</b>	42 Baldoyle Industrial Estate Dublin 13 Co. Dublin	+353 018 321 316 Fax: +353 018 391 470	<a href="http://www.cpcommercials.net63.net/">http://www.cpcommercials.net63.net/</a> cpcom@iol.ie
	<b>Daewoo Waterford Ltd.</b>	Waterford Business Park, Cork Rd Waterford Co. Waterford	+353 051 304 300 Fax: +353 051 304 336	<a href="mailto:daewoowaterford@eircom.net">daewoowaterford@eircom.net</a>
	<b>Denis Collins Garage</b>	Loughfouder Knocknagoshel Co. Kerry	+353 068 462 10 Fax: +353 068 46482	<a href="http://collinsgarage.com/">http://collinsgarage.com/</a> deniscollinsgarage@hotmail.com
	<b>Dungarvan Nissan</b>	Cork Road Dungarvan Co. Waterford	+353 058 448 88 Fax: +353 058 449 29	<a href="http://www.dungarvan-nissan.com/">http://www.dungarvan-nissan.com/</a> jctfood@nissan.ie
	<b>Foley's Garage Ltd.</b>	Watergrasshill Co. Cork	+353 021 488 9177 Fax: +353 0214 889 394	<a href="mailto:foleyscommercials@eircom.net">foleyscommercials@eircom.net</a>
	<b>James Devereaux Commercials</b>	Kedra Cahir Co. Tipperary	+353 052 410 14 Fax: +353 052 414 28	<a href="mailto:jamesdevereaux@eircom.net">jamesdevereaux@eircom.net</a>
	<b>Kelly Car and Commercial Repairs</b>	Unit 4&5, Clondrinagh Ind.Est, Ennis Rd Limerick Co. Limerick	+353 061 455 981 Fax: +353 061 321 988	<a href="mailto:kellysgaragelink@yahoo.ie">kellysgaragelink@yahoo.ie</a>
	<b>Penders Garage</b>	Ryland Bunclody Co. Wexford	+353 053 937 6077 Fax: +353 053 937 6275	<a href="mailto:penderscommercials@eircom.net">penderscommercials@eircom.net</a>
	<b>Trummon Plant Supplies &amp; Services Ltd</b>	Trummon Laghey Co. Donegal	+353 074 973 4032 Fax: +353 074 973 4878	<a href="http://www.trummonplantsupplies.ie/">http://www.trummonplantsupplies.ie/</a> trummonplant@eircom.net
Węgry	<b>AUTÓHÁZ Kft.</b>	Ceglédi u. 21/C Nagykörös 2750	+36 653 351 788 Fax: +36 653 354 833	<a href="mailto:zomboriautohaz@t-online.hu">zomboriautohaz@t-online.hu</a>
	<b>Daewoo Centrum Pécs Kft</b>	Komlói út 11 Pécs 7628	+36 72 238 467 Fax: +36 72 238 467	<a href="http://www.centrumpecskft.extra.hu/">http://www.centrumpecskft.extra.hu/</a> daewoopecs@t-online.hu
	<b>EUROTRADE Kft.</b>	M1 Truck Centrum Kisigmánd 2856	+36 34 55 66 57 Fax: +36 34 55 66 58	<a href="http://www.eurotrade.hu">www.eurotrade.hu</a> szerviz@eurotrade.hu
	<b>Mobilstar Autótechnikai Kft</b>	Újpalotai u. Budapest 1182	+36 1 350 3386 Fax: +36 1 340 1908	<a href="http://mobilstar.hu">http://mobilstar.hu</a> ujpalotai@mobilstar.hu
	<b>Mobilstar Autótechnikai Kft</b>	Újhegyi ú. 7 Budapest 1108	+36 1 433 5761 Fax: +36 1 350 3388	<a href="http://mobilstar.hu">http://mobilstar.hu</a> ujhegyi@mobilstar.hu
	<b>Truck Italia Kft</b>	Zsigmondy út Miskolc 3526	+36 46 413 140 +36 30 332 29 45 Fax: +36 46 413 140	<a href="http://www.trucksavarja.hu">www.trucksavarja.hu</a> triszerv@t-online.hu

Węgry	<b>Truck Savaria Debrecen Kft.</b>	Ozmán u. 3 Debrecen 4030	+36 52 524 090 Fax: +36 52 524 099	<a href="http://www.trucksavaria.hu">www.trucksavaria.hu</a> lorincz@trucksavaria.hu
	<b>Truck Savaria Kft.</b>	Sárvár u. 56 Szombathely 9700	+36 94 522 077 Fax: +36 94 522 072	<a href="http://www.trucksavaria.hu">www.trucksavaria.hu</a> szerviz@trucksavaria.hu
	<b>Zöld Autópark Kft.</b>	Debreceni u. 318/a Nyíregyháza 4400	+36 42 462 352 Fax: +36 42 462 352	<a href="http://www.nagyautopark.hu/">http://www.nagyautopark.hu/</a> szerviz@zoldautopark.hu
Niemcy	<b>METALLBAU &amp; FAHRZEUGHANDEL</b>	Huningsbreede 10 Raesfeld D-463348	+49 286 520 4850 +49 (0) 170 498 1311 +49 (0) 171 210 9645	<a href="http://www.tatra-lkw.de">www.tatra-lkw.de</a> Metallbau-Fahrzeugteile@t-online.de
Grecja	<b>NAMCO International AG</b>	16 km Thessaloniki, Polygyros Thermi POB 60482	+30 231 046 1513	<a href="http://www.namco-euro.com">www.namco-euro.com</a> mavromatis@namco-euro.com
Rumunia	<b>S.C. Gradinariu Import Export S.R.L.</b>	Str. Chiciurei Nr.47, Sector 3 Bucuresti 31872	+40 21 344 14 89 Fax: 0040 21 344 14 92	<a href="http://www.gradinariu.ro">www.gradinariu.ro</a> alex.teodorescu@gradinariu.ro stefan.kmety@gradinariu.ro petru@gradinariu.ro
	<b>S.C. Loreto Exim S.R.L.</b>	193 Splaiul Independentei, bl.Y, 1st floor, ap.5, 6th district Bucharest	+40 723 103 762 Fax: +40 213 163 170	<a href="http://www.tatra.ro">www.tatra.ro</a> tatra@tatra.ro doru.munteanu@tatra.ro
Słowacja	<b>AV mobil, spol. s r.o.</b>	Nitrianska cesta 119 940 01 Nové Zámky	+421 356 432 204 Fax: +421 356 432 204	<a href="http://www.avmobil.sk">www.avmobil.sk</a> avmobil@stonline.sk
	<b>CASANTRUCK s.r.o.</b>	Viničnianská 9 902 01 Pezínok	+421 908 718 061 +421 336 431 141 Fax: +421 336 431 141	<a href="http://www.aviatrucks.sk">www.aviatrucks.sk</a> hajek@casantruck.sk
	<b>DUVOKS SERVIS, s.r.o.</b>	Kriváň 479 962 04 Kriváň	+421 45 5469 240 Fax: +421 45 5469 180	<a href="http://www.duvoks.sk">www.duvoks.sk</a> info@duvoks-krivan.sk
	<b>DUVOKS SERVIS, s.r.o.</b>	Bratislavská 1838 010 01 Žilina	+421 41 5640 347 Fax: +421 41 5620 393	<a href="http://www.duvoks.sk">www.duvoks.sk</a> servis@duvoks.sk
	<b>Egovan spol. s r.o.</b>	Hviezdoslavova 17 071 01 Michalovce	+421 918 555 028 +421 566 441 416 Fax: +421 566 441 416	<a href="http://www.agro-stroj.sk">www.agro-stroj.sk</a> miloslav.estok@egovan.sk
	<b>GTB a.s.</b>	SNP 1 033 01 Liptovský Hrádok	+421 445 231 643 +421 445 231 644 +421 911 744 465 Fax: +421 445 231 644	<a href="http://www.gtb.sk">www.gtb.sk</a> rsopor@gtb.sk jgrivalsky@gtb.sk
	<b>MONTRÚR s.r.o. Košice</b>	Medená 21 040 17 Košice	+421 55 678 57 29 +421 903 908 097 Fax: +421 55 678 75 72	<a href="http://www.montrur.sk">www.montrur.sk</a> servis@montrur.sk
	<b>ORION Humenné, s.r.o.</b>	Mierová 94 066 01 Humenné	+421 577 880 631 +421 907 955 039 Fax: +421 577 880 631	<a href="http://www.orion.sk">www.orion.sk</a> servis@orion.sk

Słowacja	<b>SLOV-AVIA, a.s.</b>	Dubská cesta 2758 024 01 Kysucké Nové Mesto	+421 41 4209 133 Fax: +421 41 4209 111	<a href="http://www.slovavia.sk">www.slovavia.sk</a> drdak@slovavia.sk
	<b>TOP AUTO, s.r.o.</b>	Dopravná 2 955 01 Topoľčany	+421 38 532 61 06 Fax: +421 38 532 68 34	<a href="http://www.top-auto.sk">www.top-auto.sk</a> servis@top-auto.sk
Serbia	<b>YU AUTO d.o.o.</b>	Kneza Višeslava 63 Beograd 11090	+381 (0) 11 754 7476 +381 (0) 11 754 6746 +381 (0) 63 203 624	<a href="http://www.yuauto.co.yu">www.yuauto.co.yu</a> naleksic@yu-auto.co.yu
Wielka Brytania	<b>Avia Trucks UK Ltd.</b>	1-3 The Courtyard, Calvin Street Bolton BL1 8PP	+44 (0) 1204 399033 +44 (0) 7894 935871 Fax: +44 (0) 5603 419973	<a href="http://technical@aviatrucks.co.uk">technical@aviatrucks.co.uk</a>

W krajach, które nie znajdują się na powyższej liście, gwarancja nie będzie dotyczyć wszystkich kosztów.

aktualizowane 02.2010; zastrzega się możliwość zmian; [www.avia.cz](http://www.avia.cz)

Jeżeli istnieje pewność, że usterka jest w silniku Cummins, w sprawie usługi assistance można się zwrócić bezpośrednio do Cummins.

### Przedstawicielstwa Cummins w Europie

Państwo	Nazwa stacji obsługi	Adres	Tel / Fax	www / e-mail
Albania	<b>Cummins Italia S.p.A.</b>	Via Einaudi, 5 Peschiera Borromeo, Milano Italy	+39 02 51 65 581	
Belgia	<b>Cummins Belgium N.V./S.A.</b>	Egide Walschaertsstraat, 2 Industriepark Zuid Mechelen	+32 15 479 100	
Bośnia i Hercegowina	<b>NGH Import Ltd.</b>	Turalibegova do.24 75000 Tuzla	+387 75 276002 +387 75 250521	
Bulgaria	<b>IPO Ltd.- Ivan Dimitrov</b>	79 Kalimantzi Str. Sofia	+359 2 971 9553	
Republika Czeska	<b>Cummins Czech Republic s.r.o.</b>	Komerční zóna Pruhoňice-Cestlice Obchodní 132 Praha – Východ	+420 272 680 110 +420 800 555 987 +420 272 680 090	<a href="http://www.cummins-cr.cz">www.cummins-cr.cz</a>
Dania	<b>Cummins Diesel Sales &amp; Service A/S</b>	Hovedvejen 233B, Østed 4000 Roskilde	+45 46 423550	
Estonia	<b>AS Tallmac</b>	Mustamae tee 44 Tallinn	+372 656 2999	
Finlandia	<b>Machinery OY (LTD)</b>	Ansatie 5 39 Rue Ampere Zone Industrielle BP 190 69680 Chassieu cédex	+358 9 89551 +33 4 72 22 92 72	
Grenlandia	<b>Cummins Diesel Sales &amp; Service A/S</b>	Hovedvejen 233B, Østed 4000 Roskilde	+45 46 423550	
Chorwacja	<b>Cummins Adriatic</b>	Kraljice Jelene 15 Dugopolje	+385 21 668 640	
Irlandia	<b>Cummins Engine Company Ltd.</b>	Unit 5, Hibernian Industrial Estate Greenhills Road Tallaght Dublin 24	+353 1 45 27111	
Islandia	<b>Vélasalan ehf.</b>	Ánanaustum 1 121 Reykjavik	+354 580 5300	

Izrael	<b>Israel Engines &amp; Trailers Co. Ltd.</b>	33 Hahashmal Street Tel Aviv 61003	+972 3 7106222	
Włochy	<b>Cummins Italia S.p.A.</b>	Via Einaudi, 5 Peschiera Borromeo, Milano	+39 02 51 65 581	
Cypr	<b>Cummins Italia S.p.A.</b>	Via Einaudi, 5 20068 Peschiera Borromeo Milano Italy	+39 02 51 65 581	
Lichtenstein	<b>Cummins Diesel N.V.</b>	Blarenberglaan 4 Industriepark Noord 2 2800 Mechelen	+32 15 289211	
Litwa	<b>UAB Tallmac</b>	Ukmerges Str. 283 Vilnius ZIP / Postal Code: LT-06313	+370 5 279 4095	
Łotwa	<b>SIA Tallmac</b>	E.Birnieka-Upisa iela 17a Riga	+371 728 7791	
Luksemburg	<b>Cummins Distributor Belgium S.A.</b>	623-629 Chaussée de Haecht B-1030 Brussels Belgium	+32 2 216 81 10	
Węgry	<b>Cummins Hungary</b>	Ipari park 4333/8rsz Szada, Pest	+36 28 503 570 +36 30 280 4076	
Macedonia	<b>MAK DIZEL DOO EL</b>	Bulevar Koco Racin Kula 18/4 91000 Skopje	+389 2 2550064	
Malta	<b>Cummins Italia SpA</b>	Via Einaudi, 5 20068 Peschiera Borromeo Milano Italy	+39 02 51 65 581	
Niemcy	<b>Cummins Diesel Deutschland GmbH</b>	Odenwaldstraße 23 Groß-Gerau, Hessen	+49 6152 174 0	
Norwegia	<b>Cummins Norway A.S.</b>	Hestehagen 3 Postboks 151 N - 1441 Drobak	+47 64 90 70 80	
Polska	<b>Cummins Engine Company Limited Sp. z o.o. Oddział w Polsce</b>	ul. Stawowa 119 Krakow	+48 12 661 53 05 +48 12 661 53 25 +48 12 661 53 15	
Portugalia	<b>Electro Central Vulcanizadora, Lda</b>	Rua Conselheiro Martins de Carvalho Lote 1480 Restelo 1302 Lisbon	+351 21 3034800	
Austria	<b>Cummins Austria GmbH</b>	Bickfordstraße 25 Neudorf	+43 262 2774180	
Rumunia	<b>Binger SRL- Evgheny Radulescu</b>	Tractorului 12 Sibiu	+40 269 231 820	
Grecja	<b>ERGOTRAK Industrial Machinery &amp; Equipment Trading Company</b>	14 km. National Road of Athens-Lamia Kifissia	+30 210 6293400 +30 210 6293441	

Słowacja	<b>Cummins Czech Republic s.r.o.</b>	Physical Address: Komerčni zona Pruhonice-Cestlice Obchodni 132 Praha - Vychod, Czech Republic	+420 272 680 110 +420 800 555 987 +421 905 713 188	
Słowenia	<b>Balavto d.o.o.</b>	Tovarniška 6 SL-5270 Ajdovscina	+386 5 365 99 00	
Serbia i Czarnogóra	<b>Cummins Dizel Motori DOO Prodaja i Servis</b>	Autoput, 22 11080 Zemun Beograd	+381 11 314 90 71	
Hiszpania	<b>Cummins Ventas y Servicio S. A.</b>	Torrelaguna 56 28027 Madrid	+34 91 367 20 00 +34 36 72 404	
	<b>Bolanos General Mechanical Engineers</b>	G25 Europa Business Centre Gibraltar Gibraltar	+350 44 765	
Szwecja	<b>Cummins Sweden</b>	Maskingata 17C Brista Industriomade Märsta, Stockholm	+46 8 595 133 90	
Szwajcaria	<b>AKSA Wurenlos AG</b>	Grosszelgstrasse 15 Wuerenlos Switzerland	+41 56 436 77 00	
Turcja	<b>Hamamcioglu Muesseseleri Ticaret T.A.S.</b>	Okul Cad. No. 13 34956 Orhanli - Tuzla P.K. 62 Tuzla / Istanbul	+90 216 394 3210	
Wielka Brytania	<b>Cummins UK</b>	Rutherford Drive Park Farm South Wellingborough, Northants NN8 6AN	+44 1933 334200	

aktualizowano 03.2007; zastrzega się możliwość zmian; [www.cummins.com](http://www.cummins.com)



